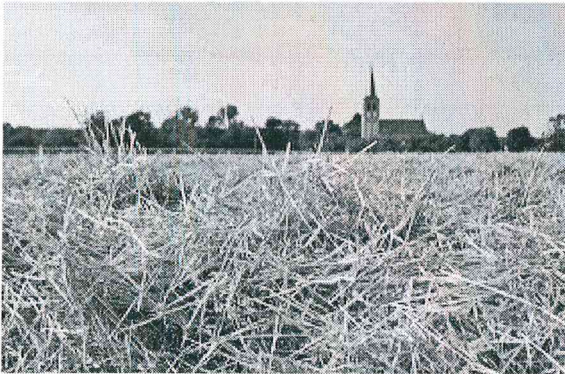




Kreis Düren

Immer weniger Bauernhöfe

Die Zahl der Bauernhöfe entlang der Rur nimmt immer weiter ab. Derzeit gebe es nach Informationen der Dürener Landwirtschaftskammer noch rund 680 Höfe.



© Radio Rur, DD

Geerntetes Getreidefeld

Vor fünf Jahren waren es noch rund 750. Schwer hätten es vor allem Milch- und Schweinehöfe. Doch davon gibt es im Kreis Düren nur wenige. Manche Landwirte geben ihren Hof aus Altersgründen auf, anderen sind neue Auflagen zu teuer.

Aber: Wir alle könnten die Entwicklung auch beeinflussen, so die Landwirtschaftskammer. Man sollte regionale Produkte kaufen - im Supermarkt, auf Wochenmärkten oder in den vielen Hofläden.

(26.08.15)
