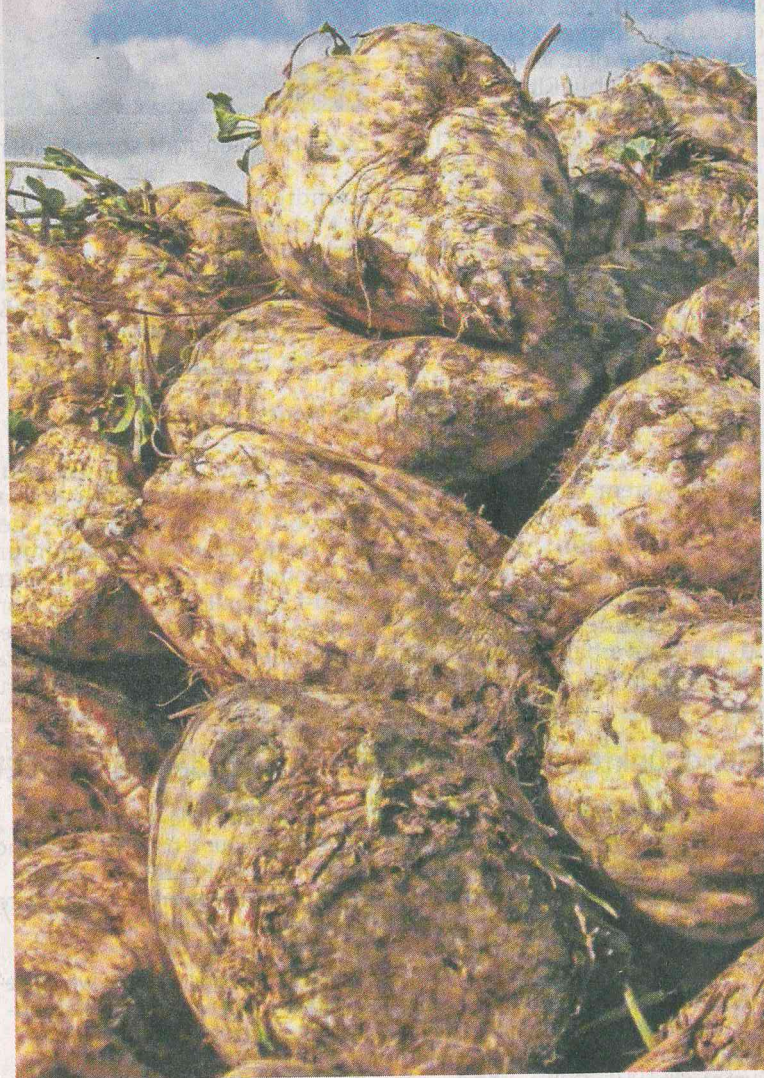


Die Rübe rollt

KB Düren

Dürens Zeitung 22.9.15



Um Zuckerrüben wie auf diesem Bild in weißen Haushaltszucker zu verwandeln, ist die Verarbeitung der süßen Feldfrüchte in Fabriken wie in Jülich notwendig, wo in der am Montag begonnenen Rübenkampagne rund 1,55 Millionen Tonnen aus

dem Rheinland und Südlimburg verarbeitet werden. Bis zu 70 000 Fuhren sind in gut 100 Tagen notwendig, um die knollenförmigen Gewächse nach der Ernte vom Acker in die Fabrik zu bringen.

Foto: imago/blickwinkel ► Lokales