

KB Düren



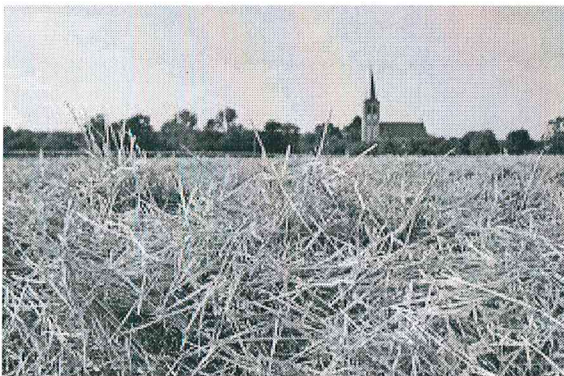
Dienstag, 06.10.2015

16:32 Uhr

Kreis Düren

Landwirte erwarten weniger Ertrag

Auf den Feldern im Kreis Düren herrscht aktuell Hochbetrieb. Auf der einen Seite muss Wintergetreide ausgesät, auf der anderen die Maisernte eingeholt werden.



© Radio Rur, DD

Geerntetes Getreidefeld

Wegen des regnerischen Wetters zuletzt hatte sich die Maisernte nach Angaben des Rheinischen Landwirtschaftsverbands nach hinten verschoben.

Die Landwirte rechnen mit einer schlechteren Ernte als im Vorjahr. Schuld daran seien die kalten Nächte im Frühjahr und die lange Hitzeperiode im Sommer.

Ganz so schlimm wie in anderen Regionen Deutschlands sei es im

Rheinland aber nicht. Die Herbstsaat ist schon zur Hälfte erledigt.

In den nächsten zwei Wochen wird noch ein Rest Wintergerste und der Winterweizen auf die Felder gebracht.

(06.10.2015)