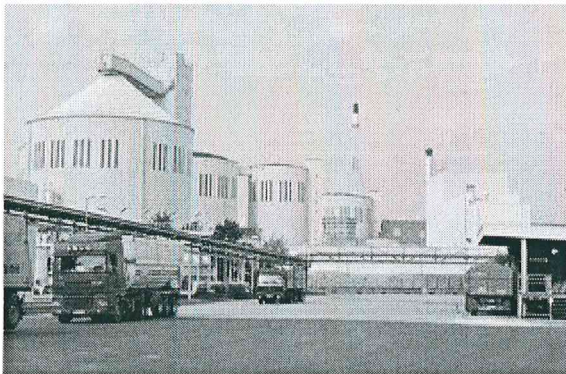




## Köln/ Jülich

# Zuckerfabrik soll gestärkt werden

Ein Jahr vor dem Fall der Zuckermarktordnung stellt Pfeifer und Langen die Weichen für die Zukunft. Die Zuckerfabrik in Jülich soll gestärkt aus den Umstrukturierungen des Kölner Zuckerunternehmens hervorgehen.



Wenn die Zuckermarktordnung im kommenden Jahr fällt, wird der Wettbewerb auf dem Markt zunehmen. Bisher gilt eine Quotenregelung. Im Zuge der Umstrukturierung bei Pfeifer & Langen soll die Zuckerfabrik in Elsdorf bis Ende 2018 geschlossen werden. 130 Mitarbeiter verlieren ihren Job. In Euskirchen und Jülich sollen keine Stellen gestrichen werden. Pfeifer &

Langen sagt, die Standorte werden durch die Umstrukturierung gestärkt. Auch die Zusammenarbeit mit den Rübenbauern werde langfristig gesichert. (6.10.2016)