



Mittwoch, 04.07.2018

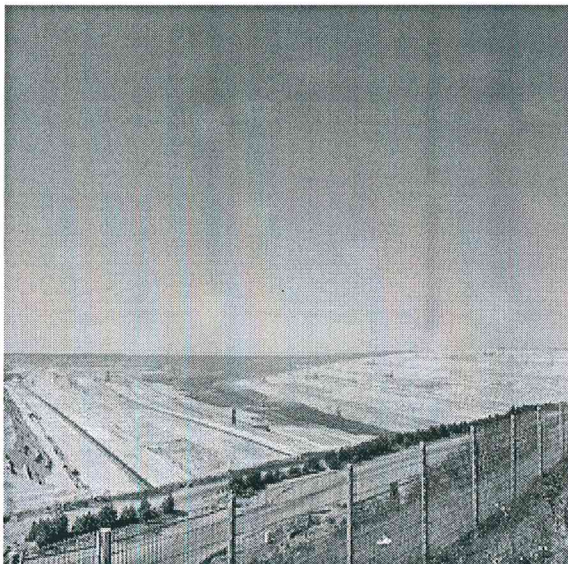
10:25 Uhr

---

## Region

# Tagebau soll landwirtschaftlich genutzt werden

och wird im Tagebau Hambach vor allem Braunkohle abgebaut. Doch in Zukunft sollen die abgebagerten Flächen landwirtschaftlich genutzt werden.



Das bedeutet: Es werden auf 1000 Hektar Neuland Äcker und Felder angelegt. Ab sofort werden deshalb pro Jahr 1,2 Millionen Kubikmeter fruchtbarer Löss aus dem Tagebau Garzweiler zum Tagebau Hambach transportiert. Das soll den Boden langfristig verbessern. (3.7.2018)

© Radio Rur