



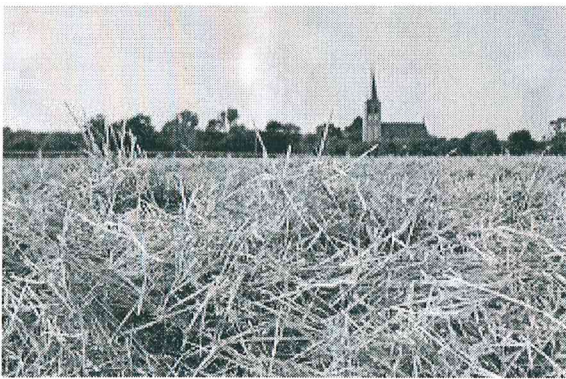
KB Düren

Dienstag, 21.08.20 18

09:05 Uhr

Kreis Düren Bilanz von den Feldern

Der Ausfall bei der Getreide-Ernte wird für die Bauern entlang der Rur wohl nicht so schlimm wie befürchtet. Das hat uns die Kreisbauernschaft bestätigt.



© Radio Rur, DD
Geerntetes Getreidefeld

Verglichen werden die Zahlen immer mit dem Vorjahr - dort sei die Ernte aber teilweise schon schwach ausgefallen, sagen die Landwirte. Schlimmer sieht es bei Kartoffeln, Mais und Zuckerrüben aus. Die Kartoffeln liegen teilweise noch ungeerntet in den harten Böden. Die Rüben haben in diesem Jahr wahrscheinlich einen geringen Zuckergehalt. Das Land NRW hat am Montag seine Erntebilanz gezogen. Am Mittwoch soll entschieden werden, ob die Bauern

Hilfen vom Land bekommen. (20.08.18)